

Шифр:

**ПИСЬМЕННАЯ РАБОТА УЧАСТНИКА
ОЛИМПИАДЫ ШКОЛЬНИКОВ СПбГУ
2023–2024
отборочный этап**

Предмет (комплекс предметов) Олимпиады

ГЕОГРАФИЯ (06-08 класс)

Город, в котором проводится Олимпиада _____

Дата _____

Вариант 1

1. Какая почва не встречается в России?



А. Бурозем



В. Красная ферралитная



С. Торфяно-глиевая



Д. Солодь

2. Территорию, каких пустынь не пересекает Северный тропик?

- А. Гоби
- В. Сахара
- С. Нефуд
- Д. Руб-Эль-Хали

3. Какое атмосферное явление изображено на фото?



- А. Гололёд
- В. Гололедица
- С. Иней
- Д. Изморозь

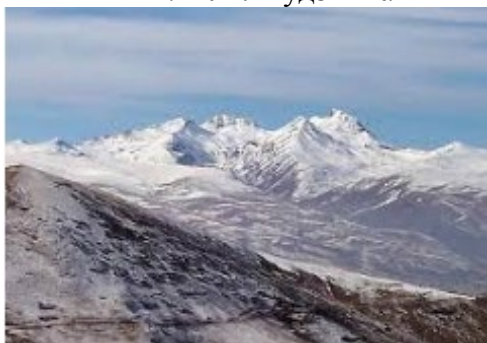
4. Какой из перечисленных вулканов не относится к действующим?



А. влк. Фудзияма



В. влк. Калта



С. влк. Арагац

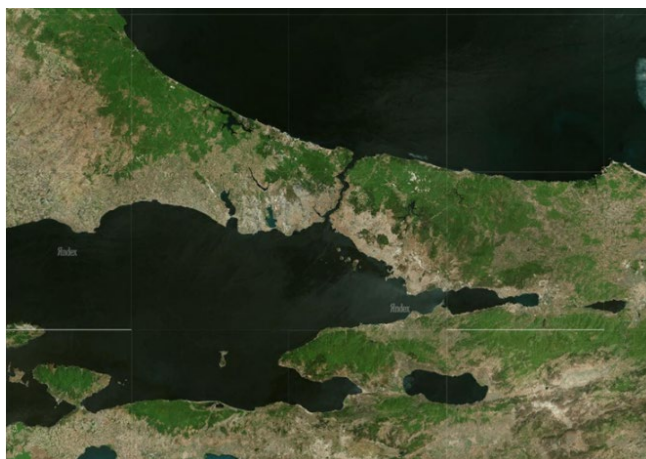


Д. влк. Эребус

5. Укажите именованный масштаб, соответствующий численному 1:50 000:

- А. В 1 сантиметре 5 метров
- В. В 1 сантиметре 250 метров
- С. В 1 сантиметре 100 метров
- Д. В 1 сантиметре 500 метров

6. Какой пролив изображён на приведённом космическом фотоснимке?



- А. Бассов
- В. Мозамбикский
- С. Босфор
- Д. Гибралтарский

7. Какая порода из перечисленных имеет осадочное происхождение?



А. Диорит



В. Глина



С. Андезит



Д. Габбро

8. Верно ли утверждение: «Мощность материковой коры больше, чем океанической»?

- Верно
- Неверно

9. Верно ли утверждение, что средняя солёность воды в Чёрном море меньше, чем в Средиземном?

- Верно
- Неверно

10. Для тропических дождевых лесов характерно высочайшее таксономическое разнообразие. Верно ли утверждение: "Несмотря на то, что их площадь быстро сокращается в результате деятельности человека, там всё ещё живёт более половины видов животных и растений Земли"?

- Верно
- Неверно

11. На каком из перечисленных островов обитает указанная птица?

- А. о. Огненная Земля
- В. о. Гренландия
- С. о. Хонсю
- Д. о. Мадейра

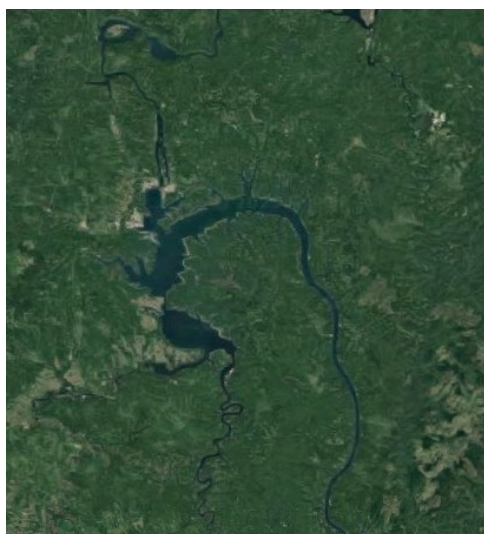


Как она называется? (укажите название вида) _____.

12. Выберите из списка три неверных утверждения о природной зоне пустынь (умеренного, субтропического и тропического поясов):

- A. Наименьшее количество осадков выпадает в береговых пустынях
- B. Суточные амплитуды температуры воздуха в пустынях невелики
- C. Для многих животных пустыни характерен ночной или сумеречный образ жизни
- D. Для травянистых сообществ пустыни характерны эфемеры и эфемероиды
- E. Некоторые пустынные змеи и ящерицы в поисках прохлады днем забираются на высокие ветви кустарников
- F. Подземная часть биомассы пустынной растительности примерно равна надземной
- G. Почвы пустыни бедны гумусом
- H. В пустынях часто встречаются засоленные почвы
- I. В пустынях широко развиты процессы ветровой эрозии
- J. Щебнистые почвы пустынь получили название «такыры»
- K. В пустынях субтропического и тропического поясов наблюдается разнообразие растений-суккулентов
- L. Одним из приспособлений животных к условиям пустыни является миграции

13. Сопоставьте названия водохранилищ, расположенных на территории Российской Федерации, и их изображения на космических снимках:



1.



2.



3.

- A. Рыбинское
- B. Ивановское
- C. Цимлянское
- D. Вилюйское
- E. Усть-Илимское
- F. Братское

14. Красивые у нас места. Тёплый лес шелестит листвой, река плещет своими водами, пение птиц, и все это согревает душу.

Вот в такие места пригласили нашего героя на выходные. Но есть одна особенность, - это дорога. Изначально необходимо добраться до станции, которая находится у железнодорожного моста через реку, а затем необходимо пересечь на катер и до посёлка на нем. Но вот какая сложность произошла. Оказывается, что станций у моста две. Одна на правом берегу, другая на левом берегу. Причал находится на левом. А вот какой правый, а какой левый берег совершенно не помню. Знаю, что река несёт свои воды с запада на восток. В полдень солнце светило в правые окна электрички по ходу поезда.

На какой станции необходимо выйти: перед мостом или за мостом, чтобы герою нашего рассказа попасть на причал?

15. Расположите последовательно горные вершины - от самой низкой (1) к наиболее высокой (6):

- A. г. Тубкаль
- B. г. Ильимани
- C. г. Эльбрус
- D. г. Нангапарбат
- E. г. Белуха
- F. г. Косцюшко

16. Выберите из списка три условных обозначения, которые присутствуют на изображении:



- А. Дамба
- В. Болота проходимые
- С. Пункты государственной геодезической сети
- Д. Железные дороги
- Е. Плотно застроенные кварталы с преобладанием неогнестойких строений
- Ф. Отдельно расположенные дворы
- Г. Фруктовые сады
- Н. Метеорологические станции
- І. Кладбище
- Ј. Выдающиеся памятники и монументы
- К. Отдельно стоящие деревья, имеющие значение ориентиров
- Л. Линии электропередачи

17. Сопоставьте морское течение и страну, вдоль побережья которой оно проходит:

- | | |
|-----------------|-------------|
| 1. Бенгельское | А. Бразилия |
| 2. Лабрадорское | В. Чили |
| 3. Перуанское | С. Норвегия |
| | Д. Намибия |
| | Е. Индия |
| | Ф. Канада |

18. Российский пилотируемый космический корабль стартует с космодрома «Байконур» в 2023 году в День народного единства в 9 часов утра по московскому времени. Через 4539 часов он совершит посадку в районе Актобе. В какой день (число, месяц) это произойдет? Укажите дату приземления космического корабля.

Ответ введите в виде: ДД-ММ. Например, 08-10.

19. Расположите города таежной зоны России в порядке убывания средней температуры наиболее холодного месяца. Где 1 - это город с самым тёплым холодным месяцем из перечисленных, а 6 - с самым холодным.

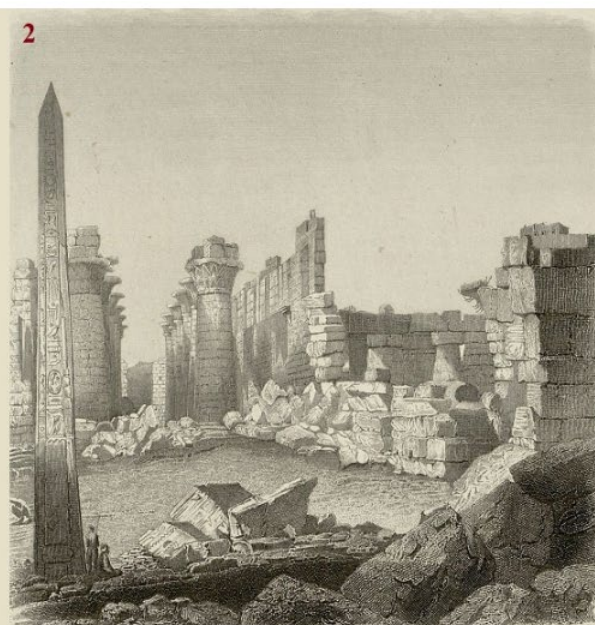
- А. Архангельск
- В. Петрозаводск
- С. Мурманск
- Д. Великий Устюг
- Е. Надым
- Ф. Тюмень

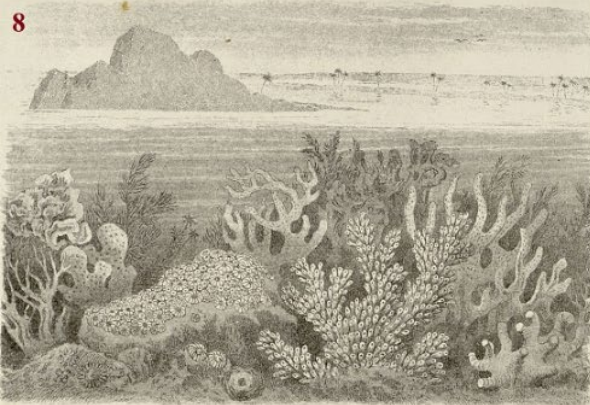
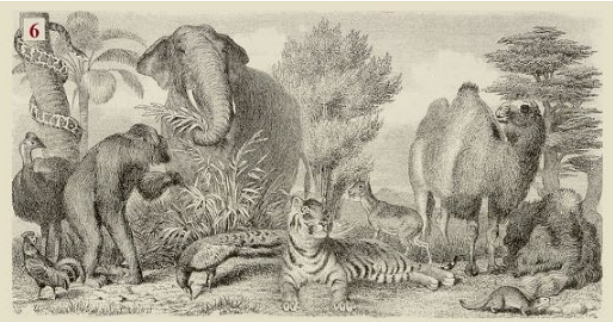
20. Как называется физический прибор, предназначенный для определения сторон горизонта и состоящий из намагниченной стрелки, всегда показывающей на север?

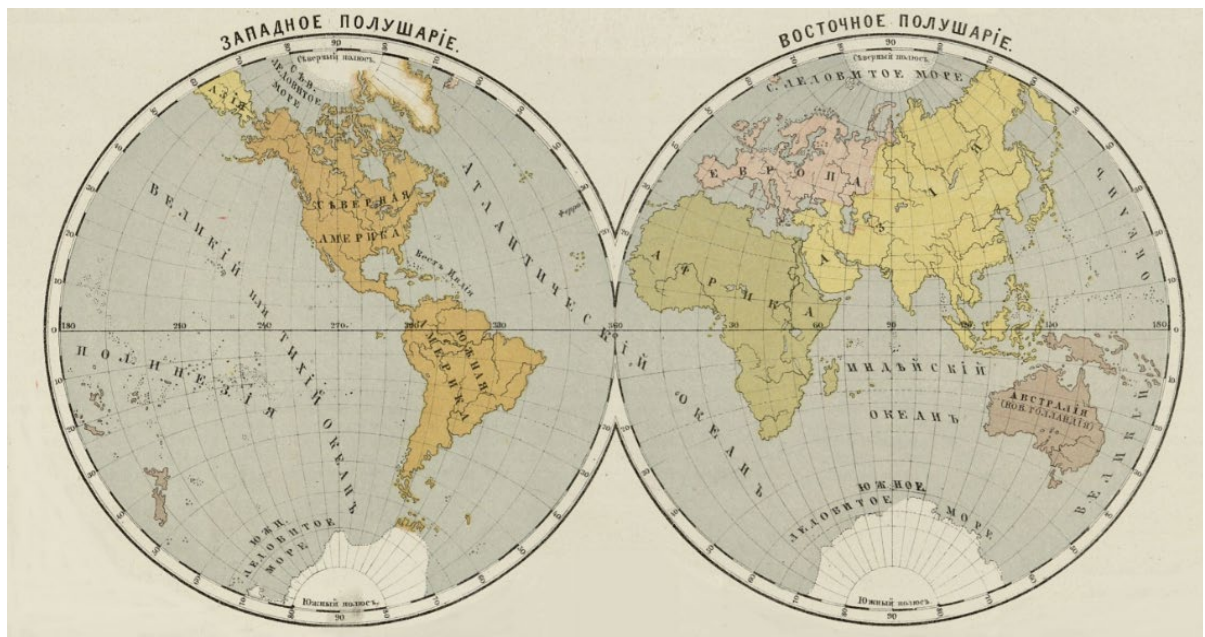
21. Рассмотрите иллюстрации из учебного атласа XIX века и определите, к каким частям света они относятся. Поместите на карту полушарий* маркер с тем же номером, что и у изображения, в выбранную часть света. Каждой части света соответствует по два изображения.

Рекомендуется размещать маркер приблизительно в центре области.

**Использована карта 1874 года издания, названия показаны в форме и орфографии, принятых в указанную эпоху.*







1 2 3 4 5 6 7 8 9 10

22. Прочитайте текст, вставьте пропущенные слова.



Современное Средиземное море является реликтом древнего океана (1) _____ (название океана, 2 балла), который был гораздо шире и простирался далеко на восток. Сейчас море соединено с (2) _____ океаном (название океана) узким (3) _____ проливом (название пролива) глубиной 350 м и разделено на две части (4) _____ проливом (название пролива, 2 балла) глубиной 400 м. Максимальная глубина восточной части — 5093 м, западной — 3730 м. Гидрологический режим Средиземного моря формируется под влиянием (5) _____ (процесс фазового перехода вещества из жидкой формы в газообразную) и общих климатических условий. Современный климат Средиземного моря определяется его положением в (6) _____ климатическом поясе (название климатического пояса) и отличается большой спецификой, которая выделяет его в самостоятельный средиземноморский тип климата, характеризующийся мягкой влажной зимой и жарким сухим летом. Преобладание расхода пресной воды над приходом ведёт к понижению уровня, что является причиной постоянного притока поверхностных менее солёных вод из соседнего океана и (7) _____ моря (название моря). В глубинных слоях проливов, наоборот, происходит отток высокосолёных вод, вызванный разностью плотности воды на уровне порогов проливов. Температура воды в самых глубоких частях

Средиземного моря более 13°C — гораздо (8) _____ (выше/ниже), чем в других частях Мирового океана на таких глубинах.

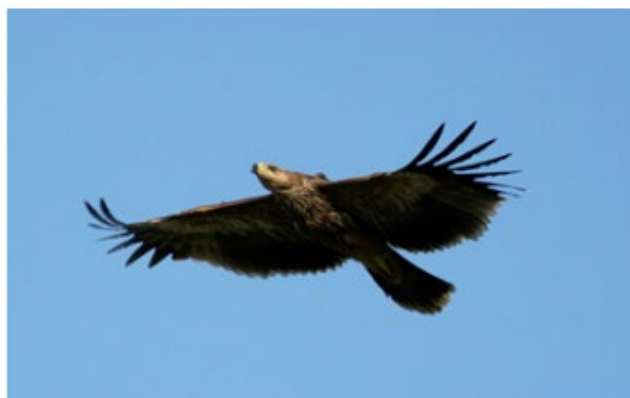
23. Большая часть приведённого ниже космического снимка относится к территории нашей страны. Красными кружками обозначены места расположения городов России, каждый из которых является крупным региональным центром.

Необходимо, используя подсказки, приведённые ниже, определить, какой город обозначен под тем или иным номером.



1. Этот город с 1932 по 1990 год носил имя известного русского писателя конца XIX – первой половины XX вв., автора романа «Жизнь Клима Самгина».
2. В 45 км от этого города расположена крупная атомная электростанция.
3. Считается, что этот город, основанный в царствование Анны Иоанновны, расположен на границе Европы и Азии. Был осаждён войском Емельяна Пугачёва, но выстоял.
4. Символом этого города является монумент «Родина-мать» на Малаховом кургане.
5. Город, известный своими арбузами, рыбой и дельтой реки, считавшейся «главной улицей России».

24. Четырёхлетняя самка орла-могильника (*Aquila heliaca*), помеченная спутниковым передатчиком РТТ 23671, в 1995 г. затратила 3,5 недели на свою весеннюю миграцию и 1 месяц на осеннюю миграцию. Она провела 6 месяцев на своём летнем участке и 4,5 месяца в зоне зимовки. Маршруты её миграции представлены на карте-схеме. Ответьте на вопросы, касающиеся этих маршрутов.



Молодой орёл-могильник (*Aquila heliaca*) с GPS/GSM-трекером. Фото М. Корелова.

Часть 1. Ответьте на вопросы:

1. В какой стране расположен летний участок этой птицы?
2. В какой стране прошла зимовка птицы?



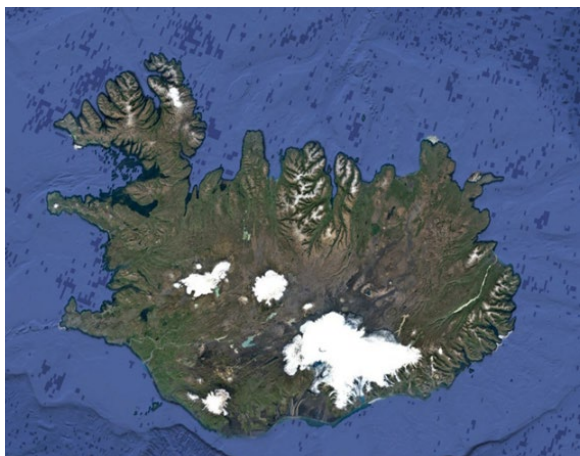
Часть 2. Оцените правильность утверждений:

1. Протяжённость маршрутов составила свыше 7 тыс. км.
2. Птица пролетала над территорией Российской Федерации.
3. На пути миграции птица пересекла более 10 стран.
4. На пути миграции птица пересекла Таджикистан.
5. На пути миграции птица пересекла Иран.
6. Зимний участок птиц расположен в Аравийской пустыне.

25. Рассмотрите космоснимок и ответьте на вопросы, приведённые ниже.

1. Как называется остров, изображённый на снимке?
2. Какой океан омывает этот остров с юга?
3. Остров принадлежит государству. Назовите столицу этого государства.
4. Остров находится немного южнее параллели, севернее которой есть период, когда Солнце не заходит за горизонт дольше суток. Как называется эта параллель?

5. Остров расположен на линии крупного тектонического разлома – рифта. Назовите, какой тип крупных геологических образований распространён на острове в связи с этим?



Ответы на задания:

1. В.
2. А.
3. А.
4. С.
5. D.
6. С.
7. В.
8. Верно.
9. Верно.
10. Верно.
11. А, Королевский пингвин.
12. В, F, J.
13. 1 – F, 2 – C, 3 – A.
14. За мостом.
15. 1 – F, 2 – A, 3 – E, 4 – C, 5 – B, 6 – D.
16. E, F, I.
17. 1 – D, 2 – F, 3 – B.
18. 11-05.
19. 1 – B, 2 – C, 3 – A, 4 – D, 5 – F, 6 – E.
20. Компас.
21. Европа – 1, 4. Азия – 6, 9. Африка – 2, 5. Америка – 3, 10. Австралия – 7, 8.
22. 1 – Океан Тетис, 2 – Атлантический океан, 3 – Гибралтарский пролив, 4 – Сицилийский пролив, 5 – испарение, 6 – субтропический пояс, 7 – Чёрное море, 8 – выше.
23. 1 – Нижний Новгород, 2 – Воронеж, 3 – Оренбург, 4 – Волгоград, 5 – Астрахань.
24. 1 – Китай (КНР), 2 – Саудовская Аравия. Верно – 5; неверно – 1, 2, 3, 4, 6.
25. 1 – Остров Исландия, 2 – Атлантический океан, 3 – Рейкьявик, 4 – Северный полярный круг, 5 – вулканы.